



ROTARY:  
MAKING A  
DIFFERENCE

# Annual Program Fund

14. Oktober 2017  
Leinfelden-Echterdingen



Rotary

Peter Fischer  
DG 2017/18  
Distrikt 1830

# Zahlungen der Clubs



ROTARY:  
MAKING A  
DIFFERENCE

Empfänger	Zweck	Betrag je Mitglied und Jahr	Anmerkung
Rotary International (über das Büro in Zürich)	Clubbeitrag Rotary International	2017/18 60 \$ 2018/19 64 \$ 2019/20 68 \$ (zzgl. 1,50 \$ CoL)	<b>Pflichtbeitrag</b> Führt bei Fristüberschreitung zum Ausschluss des Clubs aus RI Keine Spendenbescheinigung
Rotary Verlags GmbH	Pflichtbezug Rotary Magazin	34,20 €	<b>Pflichtbeitrag</b> Keine Spendenbescheinigung
Distrikt 1830	Clubbeitrag Distrikt 1830	32 €	<b>Pflichtbeitrag</b> Keine Spendenbescheinigung
RDG – Rotary Deutschland Gemeindienst (Düsseldorf)	Annual Program Fund (APF)	100 \$	<b>Ehrensache – Erwartung von RI</b> RDG stellt Spendenbescheinigung aus
RDG – Rotary Deutschland Gemeindienst (Düsseldorf)	Polio Plus	1.500 \$ je Club und Jahr	<b>Ehrensache – Erwartung von RI</b> RDG stellt Spendenbescheinigung aus
Rotary Hilfe Distrikt 1830 e.V.	Mitgliedsbeitrag	10 €	<b>Mitgliedschaft ist freiwillig</b>

Darüber hinaus erhebt jeder Rotary Club von seinen Mitgliedern Clubbeiträge, deren Höhe im Ermessen des jeweiligen Clubs liegt und obige Positionen zum Teil umfasst.



# Der Annual Program Fund (oft nur Annual Fund genannt)



ROTARY:  
MAKING A  
DIFFERENCE

Seit dem CoL2016 verpflichtet die einheitliche Verfassung von RI die Clubs, die TRF = (The Rotary Foundation) zu unterstützen.

## Artikel 3 Zweck

**Der Club setzt sich für die Ziele von Rotary ein**, führt Projekte in den Bereichen der fünf Dienstzweige erfolgreich durch, wirkt an der Weiterentwicklung von Rotary mit, **indem er** die Mitgliedergemeinschaft stärkt und ausbaut, **die Rotary Foundation unterstützt** und Führungskräfte für Rotary-Ämter jenseits der Clubebene qualifiziert.

<https://my.rotary.org/de/document/standard-rotary-club-constitution-doc>

Einheitliche Verfassung für Rotary Clubs (.doc)

Aktualisiert: 13-Oct-2016 | Größe: 50.74 KB

Die Erwartung von RI beim Annual Fund liegt bei **100 USD je Rotarier und Jahr**. Diese Erwartung wird oft als EREY (= Every Rotarian Every Year) bezeichnet.



# Der Annual Program Fund Zuwendungen in 2016/17 nach Distrikt



ROTARY:  
MAKING A  
DIFFERENCE

	Distrikte	Mitglieder	Je Mitglied
1	1800	3916	112 USD
2	1810	4337	103 USD
3	1890	3869	94 USD
4	1870	4184	83 USD
5	1900	4370	92 USD
6	1841	2651	87 USD
7	1880	3376	85 USD
8	1930	3412	83 USD
9	1850	3177	82 USD
10	1820	3729	82 USD
11	1860	4307	80 USD
12	1950	2940	71 USD
13	1842	3188	70 USD
14	1830	3191	65 USD
15	1940	3815	52 USD
	Zusammen	54.498	84 USD
	RI		102 USD

## DER DISTRIKT IM ÜBERBLICK



Clubs: **54**  
Mitglieder: **3.232**

Quelle:  
Annual Fund – SHARE-Report  
reports.rotary.org  
Stand 23.7.2017

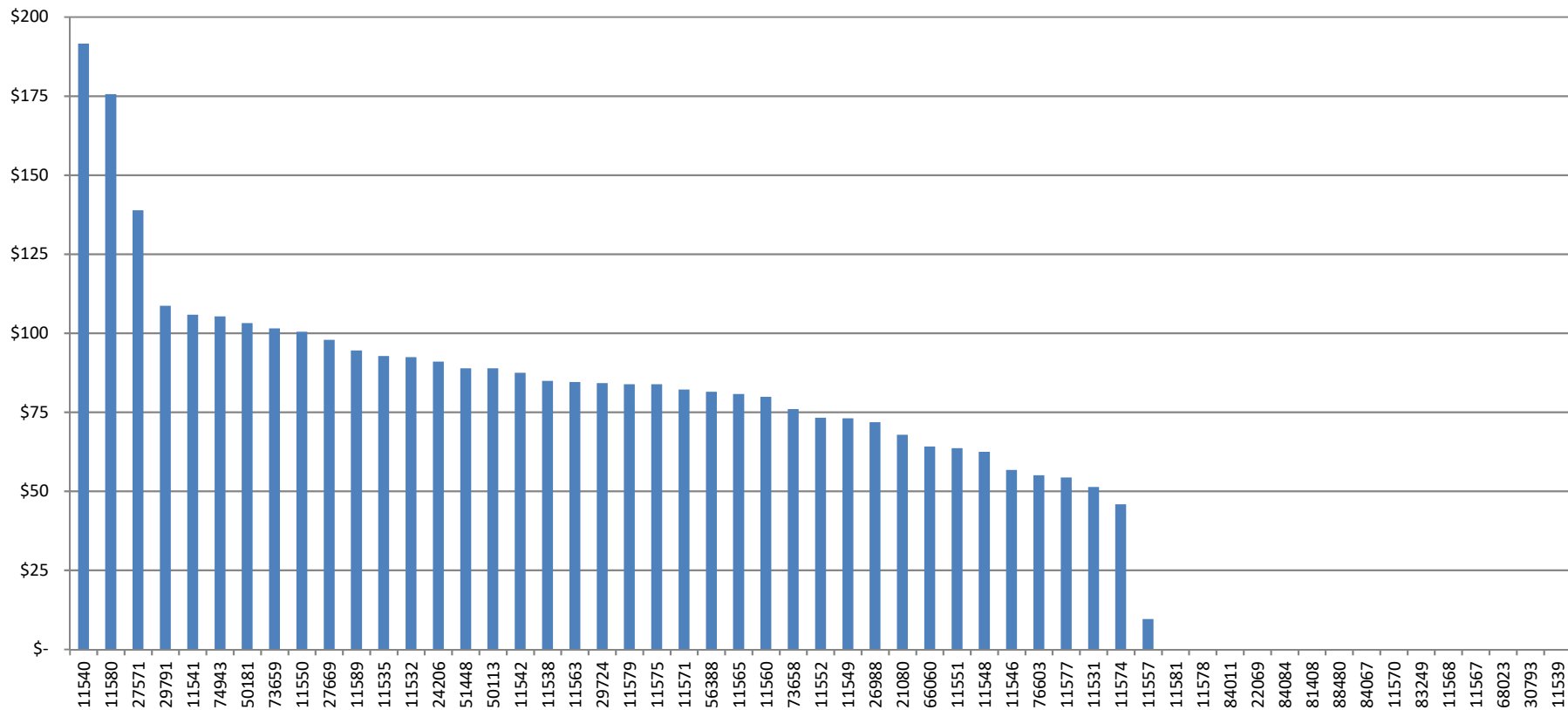


# Der Annual Program Fund Zuwendungen in 2016/17 nach Clubs



ROTARY:  
MAKING A  
DIFFERENCE

## Beiträge zum Annual Fund pro Kopf



# Der Annual Program Fund Entwicklung der letzten Jahre



ROTARY:  
MAKING A  
DIFFERENCE

Die Beiträge an den Annual Program Fund steigen  
im Distrikt 1830 wieder an:

2013-14	234 TUSD	174 T€	100 USD = 75 EUR
2014-15	204 TUSD	169 T€	100 USD = 83 EUR
2015-16	186 TUSD	167 T€	100 USD = 90 EUR
<b>2016-17</b>	<b>209 TUSD</b>	<b>189 T€<sup>*)</sup></b>	<b>100 USD = 90 EUR</b>
<b>2017-18</b>	<b>320 TUSD</b>	<b>270 T€</b>	<b>gelingt es, die Lücke weiter zu schließen?</b>

RI-Wechselkurs Oktober 2017: **100 USD = 84 EUR**

<sup>\*)</sup> Damit stehen dem Distrikt im Jahr 2019-20 höhere Mittel  
für District Grants und Global Grants zur Verfügung.

