



Foundation Seminar 2018

Distrikt 1830

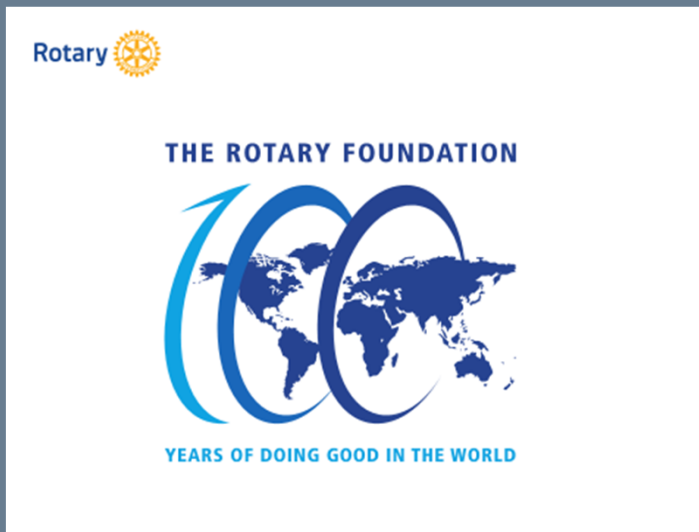
Dieter Berg DRFCC

13.10.2018

Grußwort District Governor Jan Wagner

Bedeutung der Rotary Foundation

PDG Dr. Klaus Richter, ARRFC



TRF - THE ROTARY FOUNDATION

Foundation-Seminar Distrikt 1830

13.Oktober 2018

PDG Klaus P.E.Richter, AssRRFC Zone 14/19

- TRF ist Unsere Stiftung
- Die Stiftung von Rotary International
- Sie ist seit über 100 Jahren tätig
- Sie dient der einheitlichen
Abwicklung von TRF geförderten
nationalen und internationalen
Projekten

- Vom Spendenpool und Matching Grant zum internationalen Planungsinstrument für Global Grants und District Grants im Future Vision Plan
- Aus kleinen Anfängen zu einem Fördervolumen von mehr als 100 Mio \$ im Jahr
- Getragen von der Idee internationaler Solidarität unter dem Motto “Service above self”
- Es ist unsere Pflicht die TRF zu unterstützen einschliesslich POLIO und PEACE Fellow Programm
- Die TRF ist das Rückgrat unserer internationalen Projektarbeit

Stellen Sie sich im Club folgende Fragen:

- Wird die **Mitgliedschaft bei Rotary** im Club **international** begriffen und gelebt ?
- Wird **Service above self** als **Internationale Solidarität** verstanden ?
- Wo ist die **Balance** zwischen **regionalem** und **internationalem** Engagement ?
- **Wer weiss im Club Bescheid** über TRF, Polio und Friedensprojekte ?

- **GLOBAL GRANTS, Community assessment**
- Wer ist **Nutzniesser, Bestandsaufnahme**
- Direkte und indirekte **Beteiligung**
- Demographische Struktur
- Wer hat die Bewertung durchgeführt
- Methode der **Bewertung**
- Wer ist von der **Community beteiligt**
- Ziele der Nutzniessung, **Nachhaltigkeit**
- Finanzplan

- **Unsere Unterstützung der Foundation:**
- Durch **EREY** für den APF (Grant System)
(every rotarian every year für den Annual Program Fund)
- Durch Sonderzuweisungen an **Polioplus** und **Peace** Programm
- **Durch unsere überzeugte Solidarität für das weltweite Hilfsprogramm**
- **Wir haben das Potential und die Professionalität und als RotarierIn die Pflicht zu helfen**

END POLIO NOW :

Wo stehen wir im September 2018 ?

Spendenaufkommen in Deutschland seit 1985:
Barspenden der dt. Rotarier ca. 30.3 Mio US\$
Zuweisungen der dt. Distrikte aus
DDF an PolioPlus (seit 2007) 1.701 Mio US\$
Nur noch Afghanistan, Pakistan und Nigeria sind
polioendemisch.

Rotarier spenden, die Gates Stiftung stockt auf

Rotary International erklärte seine Bereitschaft, in
den vergangenen Jahren

weltweit

zunächst 25 Mio US\$,

dann 30 Mio US\$,

jetzt 50 Mio US\$

im Jahr an Spenden aufzubringen.

Diese Spenden wurden und werden von der Gates Stiftung
jeweils bis zu dem oben genannten Betrag
um 200 % aufgestockt.

Spendenverwendung

- Die nationale Poliokommission z.B in Pakistan ermittelt Spendenbedarf
- für Impfaktionen (NID). Bedarfsliste geht an RI
- RI prüft Bedarfslisten und schickt sie an RDG, dort liegen alle Spenden bis zur Spenden- Anforderung für Polio-Projekte
- RDG prüft Details der Liste und Spendenstand und entscheidet im Einvernehmen mit Polio Koordinator über die Höhe der Zuweisung direkt an das Projekt. **Personalkosten werden nicht bezuschußt.**

RDG gibt Information an RI zur Höhe der zugewiesenen Spendenmittel.

- RI veranlasst Aufstockung um 200% durch Gates-Stiftung
- Spenden der Distrikte aus DDF, erbeten sind 20%, werden zunächst von
- Rotary Foundation um 50% und der Gesamtbetrag dann
- von der Gates Foundation nochmals um 200% aufgestockt.

Spendeneinsatz-Fördergegenstand

- **EMPFÄNGERLÄNDER**
- In den ersten Jahren : NIGERIA
- In den letzten Jahren : Pakistan

- **FÖRDERGEGENSTAND**
- „Social mobilization“ d.h.Unterstützung der Werbemaßnahmen für Nationale Impftage durch Werbespots ,Fähnchen, Flyer, Caps und dergl.
- **KEINE FÖRDERUNG VON PERSONALKOSTEN**

ZIELE der GPEI bis Ende 2018

- Unterbrechung der Ansteckungskette des wilden Poliovirus in Nigeria, Afghanistan und Pakistan und Zertifizierung als „poliofrei“.
- Stärkung der Überwachung und Eingreifbereitschaft.
- Steigerung der Durchimpfungsraten durch Sicherstellung der Routine-Impfungen durch die jeweiligen Staaten

Nah- Ziele sind heute:

- 2018: 1 Jahr ohne neue Poliofälle in den
- „Polioländern“ Afghanistan und Pakistan danach
- 2 weitere Jahre ohne neuen Poliofall

- und in Nigeria noch weitere 18 Monate ohne Poliofall

- Danach Zertifizierung „poliofrei“ durch WHO
- **Dann hat Rotary sein Versprechen eingelöst!**
- **Weitere Routineimpfungen sind Sache der Regierungen der jeweiligen Länder.**

WAS HABEN WIR TATSÄCHLICH ERREICHT ?

- Stand 1. Januar 2018 :
- Afghanistan 13 neue Fälle
- Pakistan 8 neue Fälle
- Nigeria 0 neue Fälle seit 2016

Nigeria kann nach dem Rückschlag im Jahr 2016

2 Jahre ohne neuen Poliofall im August 2018 erreichen

- **ROTARIER IN DEUTSCHLAND**
- **müssen auf Kurs bleiben**
- **SPENDEN SAMMELN**
- **INFORMIEREN**
- **MOTIVIEREN**

**Anregungen unter www.polioplus.de
und im monatlichen EPN-Newsletter**

- City Sponsoren Lauf für Schüler, Motto:
- „Kinder laufen für Welt ohne Polio“

Sponsoren (Oma ,Onkel) zahlen pro gelaufene Runde z.B. 0.50 €
Gezählt werden Runden á 400m elektronisch.
Ausdruck der Listen mit Rundenzahl pro Schüler,
Schüler sammeln die Spenden (Rundenzahl x Sponsorbetrag)
bei ihren Sponsoren ein
und die Schulen liefern die Spenden insges.an RC ab.
3 Schulen mit größter Teilnehmerzahl erhalten Prämie
Bei ca.500 Schülern, Spende netto ca. 22.000 €

CITYLAUF- FÜR EINE WELT OHNE PLIO



Weitere Fundraising Aktionen

- **Aktionen zu Geburtstagen und Jubiläen :**
- „Statt Geschenke – Polio-Spende“

30 Behinderten- Busse informieren





Rotary International



Unsere Vision:

Eine Welt ohne KINDERLÄHMUNG.

1988: 350,000 Neuinfektionen 2010: nur noch 940 neue Fälle

Gemeinsam können wir es schaffen!



INFORMIEREN



Motivieren

- Der Kampf gegen Kinderlähmung wird nicht nur in den drei Polioländern gewonnen.
- Auch wir müssen unseren Impfschutz überprüfen.
- **Eine Polioimpfung hält normal 10 Jahre vor**
- **Jeder Hausarzt kann klären, ob eine**
- **Auffrischungsimpfung nötig ist.**
- **Motivieren wir unsere Mitbürger dazu !**

TRF – The Rotary Foundation

RDG – Rotary Gemeindienst Deutschland

Finanzdaten 2016/17 The Rotary Foundation

Einnahmen

Spenden

Annual Fund 139 Mio \$

PolioPlus Fund 108 Mio \$

Endowment Fund 28 Mio \$

Foundation Seminar 2018 Disatrikt 1830

Donor Advised Fund	11 Mio \$
Sonstige	17 Mio \$
Spenden gesamt	304 Mio \$
Investmenterträge	95 Mio \$
Gesamteinnahmen	399 Mio \$

Ausgaben

PolioPlus	108 Mio \$
Global Grants	73 Mio \$
District Grants	26 Mio \$
Rotary Peace Centers	5 Mio \$
Sonstige Programme	9 Mio \$
Programme gesamt	221 Mio \$

Programmbetriebsausgaben 23 Mio \$
Entwicklung, Verwaltung. 24 Mio \$

Ausgaben gesamt 269 Mio \$

Überschuss 128 Mio \$

Rotary Gemeindienst Deutschland e.V. (RDG)

- ist ein gemeinnütziger Verein
- kann Spendenbescheinigungen ausstellen
- bei Abwicklung über RDG entfallen 5 % Verwaltungskosten TRF

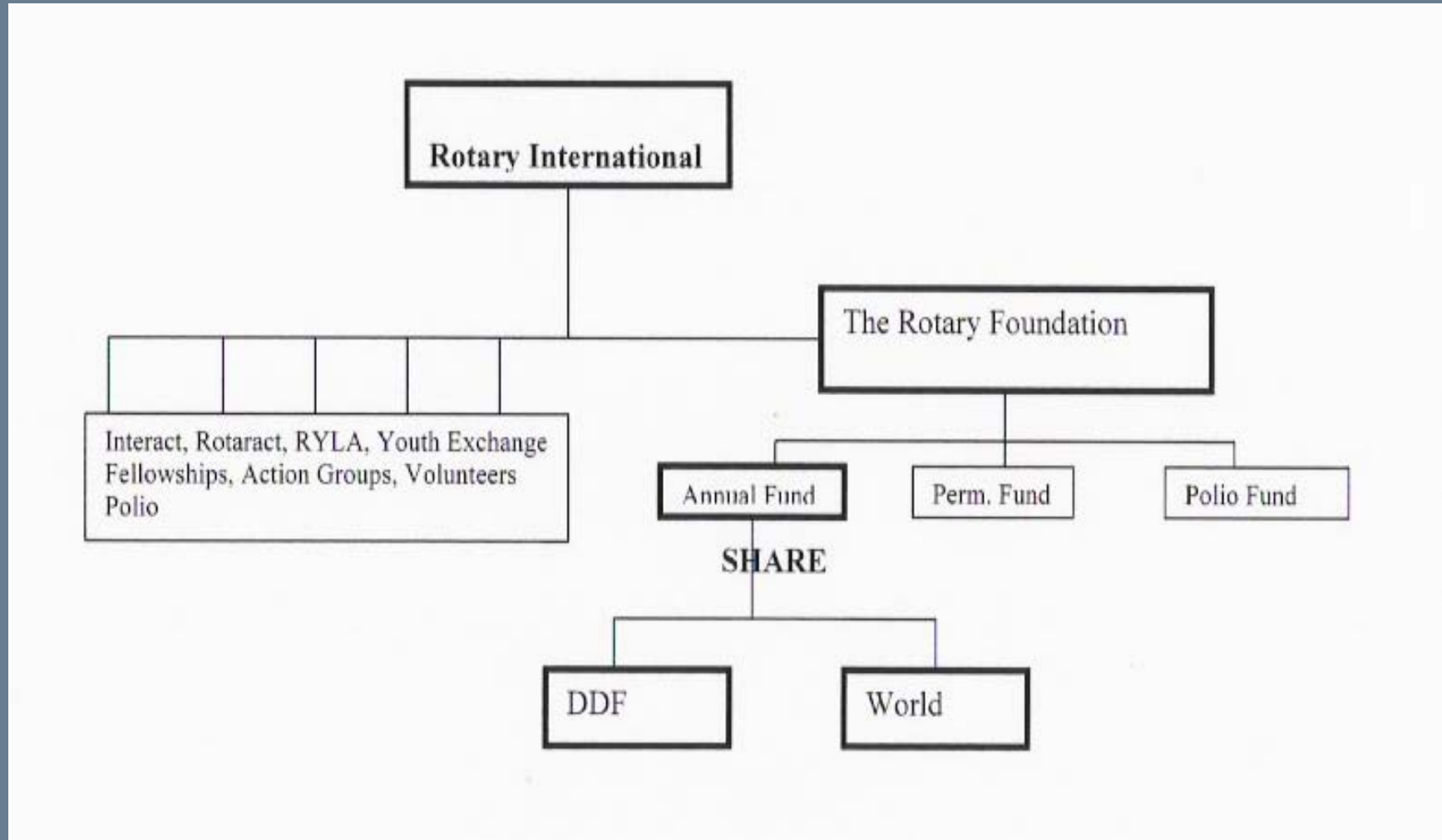
EREY

Every Rotarian Every Year

100 \$ / 80 €

Das SHARE - System

Foundation Seminar 2018 Distrikt 1830



SHARE-System

- Annual Program Fund
 - 50 % District Designated Fund (DDF)
 - 45 % World Fund
 - 5 % Verwaltung
- 3-Jahres-Investitionszyklus
- Distrikt bestimmt über Verwendung DDF

Wer ist an Planung und Entscheidung beteiligt?

- Governor
- Governor elect
- Vorsitzender Foundation Committee
- District Grant Beauftragter

- Der APF wird jährlich aus den Spenden der Rotarier in diesen Fond gespeist (139 Mio \$ 2016/17)
- Danach Anlage auf drei Jahre, Erträge u.a. für Verwaltung
- Nach drei Jahren Ausschüttung der gespendeten Mittel zur Förderung von Projekten

- Nach SHARE 50/45 an DDF und World Fund
- DDF Mittel sind zur direkten Verfügung der Distrikte
- Aus dem World Fund bedient die TRF die eingereichten Projekte nach den Regeln der Aufstockung

- Der Endowment Fund dient unabhängig vom APF als Rücklagen- und Sicherungs-Fund zur langfristigen Absicherung der Programme der TRF (z.Zt. ca 418 Mio \$)
- Er lebt von Spenden und Zustiftungen und ist das Stiftungskapital.

- Seine Erträge dienen den Programmen, wo die Programmfunds nicht ausreichen.
- Seine Substanz soll erhalten bleiben und wachsen.

District Grants und Global Grants

Leitlinien

Grundregeln und Zeitplan zur Planung und Beantragung von Grant-Projekten

- Neben Global Grants sind auch District Grants möglich
- Hierfür werden bis zu 50 % der DDF bereitgestellt

Foundation Seminar 2018 Distrikt 1830

- Förderung durch Distrikt 1T€ bis max. 5 T€, bis 50 % Projektsumme
- Auch für District Grants muss sich der Club qualifizieren (MOU)
- Projektumfang in der Regel nicht mehr als 15 T€
- Laufzeit rotarisches Jahr
- Orientierung an Schwerpunktbereichen TRF

- Antragstellung bis 31. Juli
- Schlussberichte bis 31.10. Folgejahr
- Prüfung der Berichte durch Auditteam

6 Schwerpunktbereiche:

- Frieden und Konfliktvermeidung/-lösung
- Krankheitsvorsorge und –behandlung
- Wasser und Hygiene
- Gesundheit von Mutter und Kind
- Elementarbildung, Lesen und Schreiben
- Wirtschafts- und Kommunalentwicklung

Finanzierungsbeispiel für District Grant

	Beitrag	gesamt
Club	7.000 €	7.000 €
Distrikt	3.000 €	3.000 €
gesamt		10.000 €

Finanzierungsbeispiel für Global Grant

	Beitrag	TRF	gesamt
Club 1	10.000 €	5.000 €	15.000 €
Club 2	5.000 €	2.500 €	7.500 €
Distrikt 1	7.000 €	7.000 €	14.000 €
Distrikt 2	2.000 €	2.000 €	4.000 €
gesamt	24.000 €	16.500 €	40.500 €

Qualifizierung

1. Distrikt

- Distrikt-Memorandum
- Abwicklungskonto (RDG)
- Zeichnungsberechtigung
- Auditverfahren
- DRFC-Unterkomitees
- Zusatzvereinbarung mit RDG

2. Clubs

- Club-Memorandum
- Abwicklungskonto
- Zeichnungsberechtigung
- Foundation-Beauftragter
- Projektteam (3 Personen)
- Dokumentation
- Berichterstattung

Memorandum of Understanding (MoU)

- regelt Zusammenarbeit zwischen TRF bzw. RDG und Distrikt / Clubs
- Verantwortung der Amtsträger
- Eigenes TRF bzw. RDG-Konto
- Verantwortung für Projektmanagement

- Dokumentation
- Berichterstattung
- Verhalten bei inkorrektter Mittelverwendung

District Grants 2018/19

Club	Umfang	beantr.	bew.
BB-Schönb.	13.600	6.800	4.000
Münsingen	17.500	3.000	2.400
Freudenstadt	5.000	2.000	2.000
Göppingen	7.000	3.500	2.800
Hdh-Giengen	6.000	3.000	2.400

Foundation Seminar 2018 Distrikt 1830

Club	Umfang	beantr.	bew.
Ludwigsburg	6.500	1.500	1.500
Pforzheim	12.000	4.000	3.200
Rt-Tübingen-S	7.500	3.500	2.800
Schorndorf	4.000	2.000	2.000
S-Filder	5.086	2.500	2.000
S-Rosenstein	13.000	5.000	4.000

Foundation Seminar 2018 Distrikt 1830

Club	Umfang	beantr.	bew.
Tauber- bischofsheim	17.000	5.000	4.000
3 Rt-Tübingen	5.000	4.000	4.000
Unvorher- gesehenes			1.774
Administration			1.202
gesamt			40.076

Projektthemen District Grants

- Integration unbegl. minderj. Flüchtlinge
- Eigen-Sinn
- Verschämte Armut
- Bus für Förderschule

- Gambian Youth Project
- Ausstattung Medizinstation in Nepal
- Stark wie Zwei
- Einrichtung Waldkindergartengruppe
- Sanitärausstattung Berufsschule
Sambia
- Behindertenarbeit – bhz + KBV

Foundation Seminar 2018 Distrikt 1830

- Erlebnis- und Wasserspielplatz
- Distriktstipendium
- Anbau Schlafräum Internat Kenia

District Grant Antragsformular

Beispiel für einen Global Grant Antrag

https://grants.rotary.org/s_main.jsp?lang=4

Resumée und Ausblick